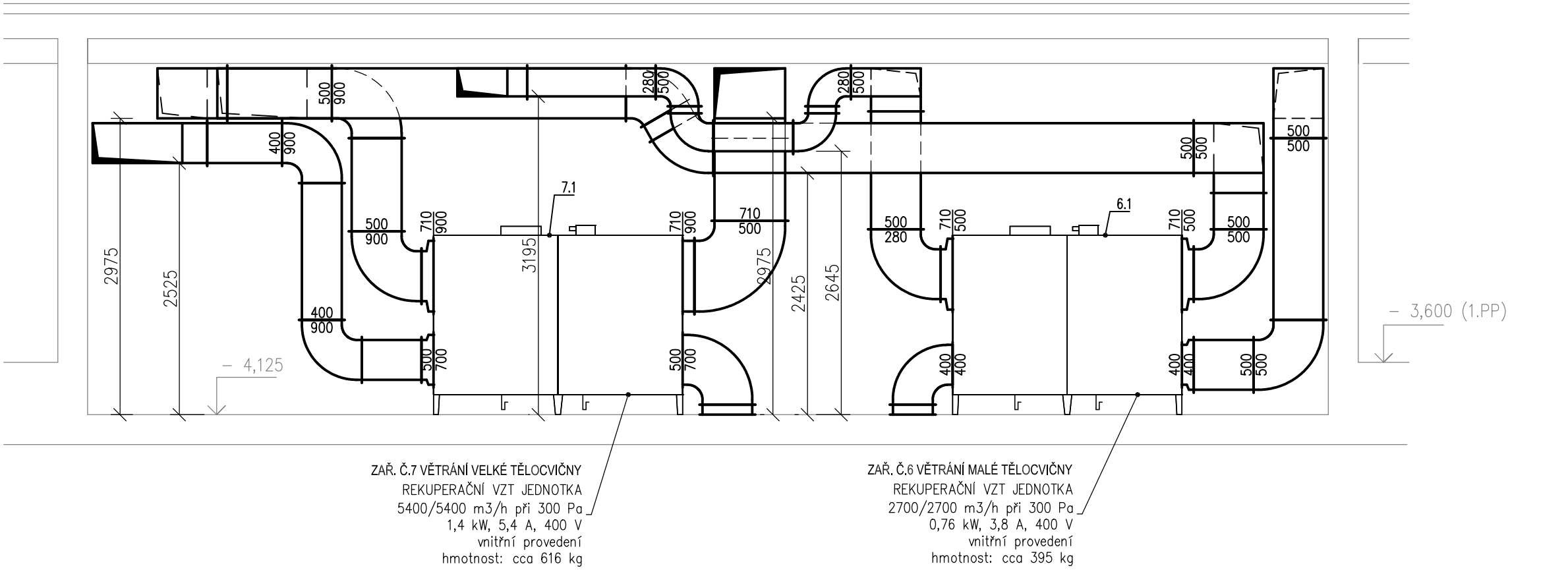
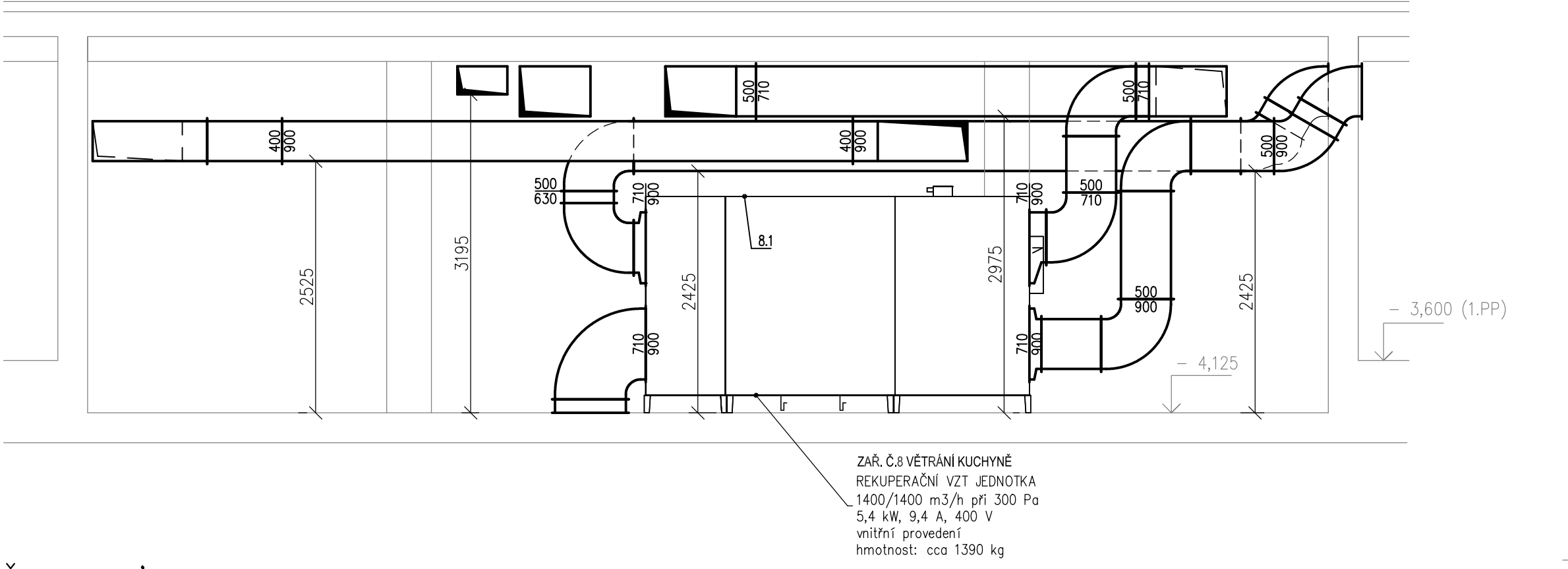


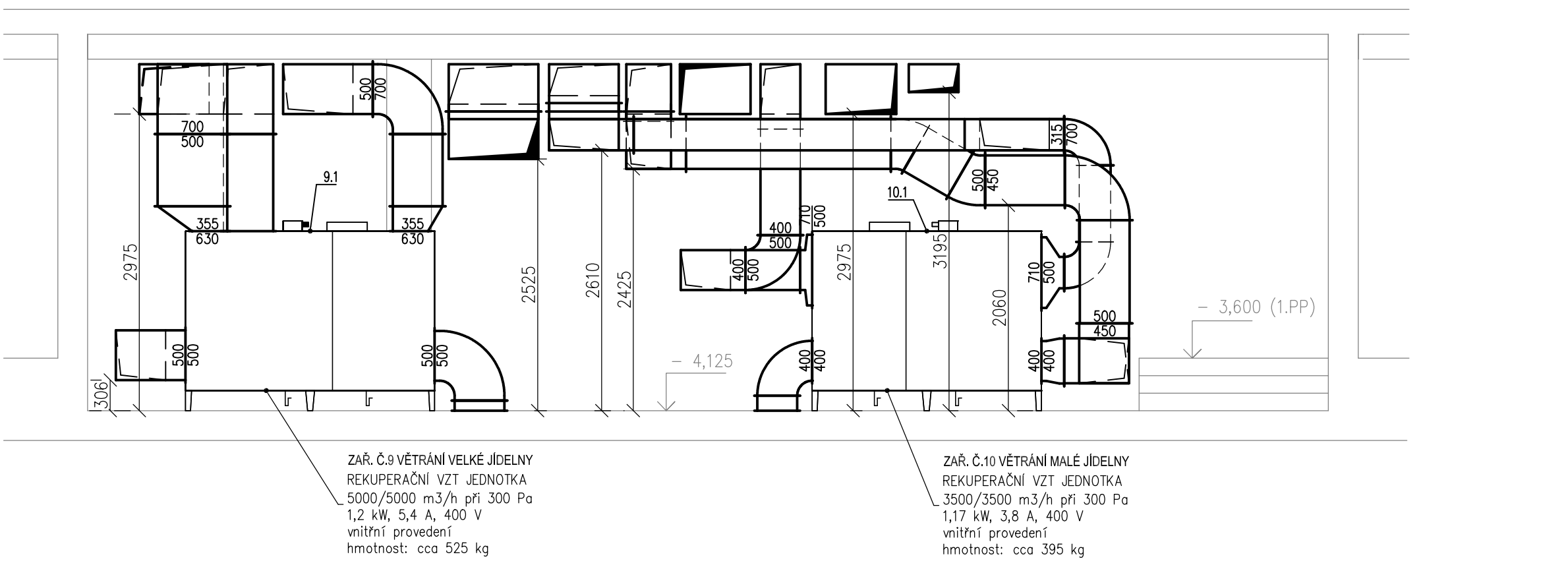
ŘEZ 1-1'



ŘEZ 2-2'



ŘEZ 3-3'



LEGENDA:

- PŘÍVOD VZDUCHU DO MÍSTNOSTI (m3/h)
- ODVOD VZDUCHU Z MÍSTNOSTI (m3/h)
- ZÁR. Č. X
- VZDUCHOTECHNICKÉ POTRUBÍ SPIRO
- VZDUCHOTECHNICKÉ POTRUBÍ POZINK. ČTYŘHRANNÉ
- TLUMIČ HLUKU
- PŘÍVOD ČERSTVÉHO VZDUCHU
- VÝFUK ODPADNÍHO VZDUCHU
- ODVOD ZNEHODNOCENÉHO VZDUCHU Z MÍSTNOSTI
- PŘÍVOD ČERSTVÉHO UPRAVENÉHO VZDUCHU DO MÍSTNOSTI
- STÁVAJÍCÍ VZDUCHOTECHNICKÉ POTRUBÍ POZINK.

POZNÁMKY:

ČERSTVÝ VZDUCH DO JEDNOTEK JE PŘÍVEDEN STÁVAJÍCÍM KANÁLEM, KTERÝ JE UMÍSTĚN POD PODLAHOU STROJOVNY

PAVILON A,B

Investor:	Statutární město Ústí nad Labem Velká Hradební 2336/8 Ústí nad Labem, 401 00	Zpracovatel:	DIGITRONIC CZ s. r. o. Šimkova 904, 500 03 Hradec Králové www.digitronic.cz, tzb@digitronic.cz
Místo stavby:	Mírová 2734/4, Ústí nad Labem, 400 11 k.ú.: Ústí nad Labem (774871) p.č. 4949/482	Datum:	03/2022
Vešloucí projekt:	Ing. Jan Dinga	Stupeň PD:	DPS
Zodp. projektant:	Ing. Jan Dinga	Část:	D.1.4.C VZDUCHOTECHNIKA
Vypracoval:	Ing. Petr Vanický, Bc. Jitka Fleglová	Paré:	Formát: A1
Alco:	ZŠ MÍROVÁ - ÚSPORA ENERGIÍ (METODA EPC A OPŽP)	Mřížka:	1:50
Obsah:	PAVILON A,B - PŮDORYS 1.PP	Číslo výkresu:	D.1.4.C2